

# OptiPlex 3020M/9020M

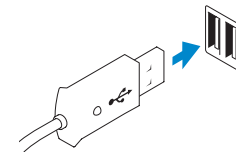
## Quick Start Guide

Priručnik za brzi početak rada  
Gyors üzembe helyezési útmutató  
Краткое руководство по началу работы  
Priručnik za brzi start



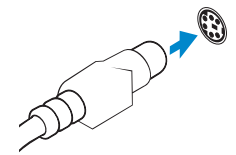
### 1 Connect the keyboard and mouse

Priključite tipkovnicu i miš  
Csatlakoztassa a billentyűzetet és az egeret  
Подсоедините клавиатуру и мышь  
Povežite tastaturu i miša



**USB Connector**  
USB konektor  
USB-csatlakozó  
Разъем USB  
USB konektor

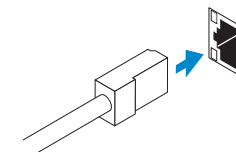
Or | Или | Vagy | или | Или



**PS/2 Connector (optional)**  
PS/2 priključak (opcionally)  
PS/2 csatlakozó (opcionális)  
Разъем PS/2 (заказывается дополнительно)  
PS/2 konektor (opciono)

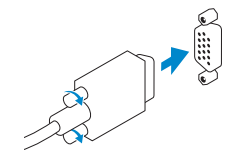
### 2 Connect the network cable (optional)

Priključite mrežni kabel (opcionally)  
Csatlakoztassa a hálózati kábelt (opcionális)  
Подсоедините сетевой кабель (заказывается дополнительно)  
Povežite mrežni kabl (opciono)



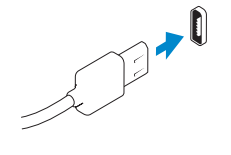
### 3 Connect the display

Priključite zaslon  
Csatlakoztassa a monitorot  
Подключите дисплей  
Povežite displej



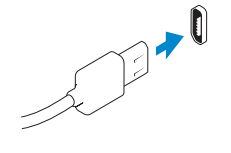
**VGA Connector**  
VGA priključak  
VGA csatlakozó  
Разъем VGA  
VGA konektor

Or | Или | Vagy | или | Или



**DisplayPort Connector**  
DisplayPort priključak  
DisplayPort csatlakozó  
Разъем DisplayPort  
DisplayPort konektor

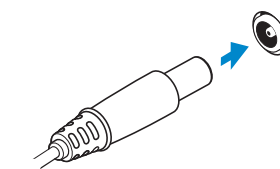
Or | Или | Vagy | или | Или



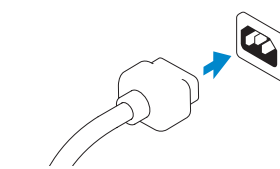
**HDMI Connector (optional - 9020M)**  
HDMI priključak (opcionally - 9020M)  
HDMI csatlakozó (opcionális - 9020M)  
Разъем HDMI (заказывается дополнительно - 9020M)  
HDMI konektor (opciono - 9020M)

### 4 Connect the power cable on your computer and display

Priključite kabel za napajanje na računalo i zaslon  
Csatlakoztassa a számítógép és a monitor tápkábelét  
Подключите кабель питания к компьютеру и дисплею  
Povežite kabl za napajanje sa vašim računarom i ekranom



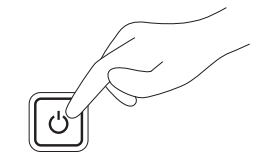
**Computer Power Connector**  
Priključak za napajanje računala  
Számítógép tápcsatlakozó  
Разъем питания компьютера  
Konektor za napajanje računara



**Monitor Power Connector**  
Priključak za napajanje monitora  
Monitor tápcsatlakozó  
Разъем питания монитора  
Konektor za napajanje monitora

### 5 Turn on your computer and display

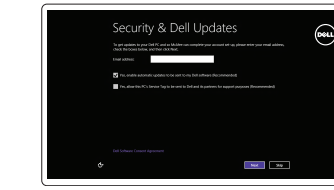
Uključite računalo i zaslon  
Kapcsolja be számítógépét és monitorát  
Включите компьютер и дисплей  
Uključite računar i ekran



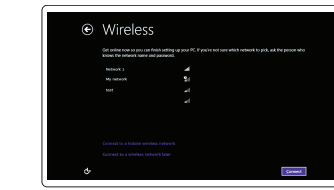
### 6 Finish Windows setup

Završi postavljanje Windowsa | Fejezze be a Windows beállítását  
Завершите установку Windows  
Završite instalaciju operativnog sistema Windows

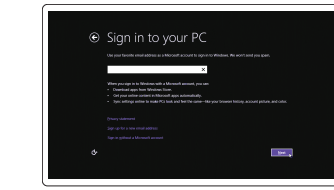
#### Windows 8



**Enable security and updates**  
Omogući sigurnost i ažuriranja  
Engedélyezze a biztonságot és a frissítéseket  
Включите службы обеспечения безопасности и автоматического обновления  
Omogućite zaštitu i ažuriranja

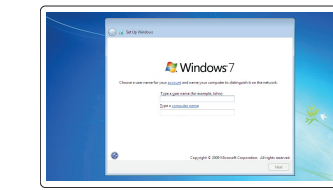


**Connect to your network**  
Spojite se na vašu mrežu  
Csatlakozzon a hálózathoz  
Подключитесь к сети  
Povežite sa svojom mrežom

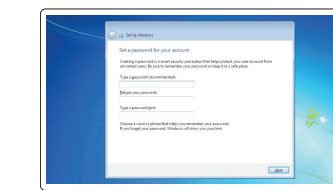


**Sign in to your Microsoft account or create a local account**  
Prijavite se u Microsoft račun ili izradite lokalni račun  
Jelentkezzen be Microsoft fiókjába, vagy hozzon létre helyi fiókot  
Войдите в учетную запись Microsoft или создайте локальную учетную запись  
Prijavite se na svoj Microsoft nalog ili kreirajte lokalni nalog

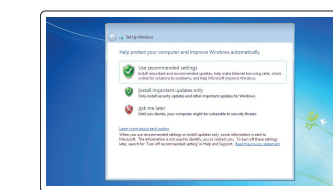
#### Windows 7



**Create user name and computer name**  
Izradi korisničko ime i naziv računala  
Hozza létre a felhasználónevet és a számítógép nevét  
Создайте имя пользователя и имя компьютера  
Kreirajte korisničko ime i ime računara



**Set password**  
Postavi zaporku  
Állítsa be a jelszót  
Задайте пароль  
Postavite lozinku

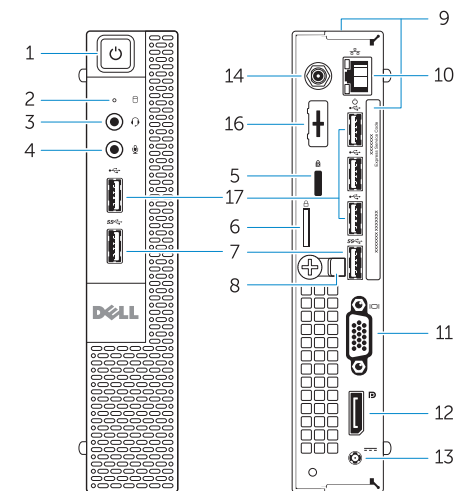


**Enable updates**  
Omogući ažuriranja  
Engedélyezze a frissítéseket  
Включите службу автоматического обновления  
Omogućite ažuriranja

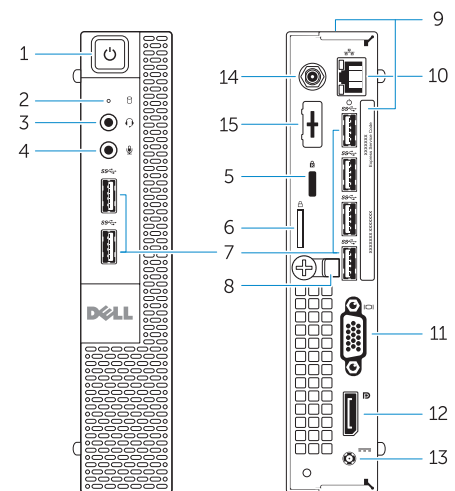


## Features

Značajke | Jellemzők | Особенности | Funkcije



OptiPlex 3020M



OptiPlex 9020M

- Power button/Power light
- Hard-drive activity light
- Headset connector
- Microphone connector
- Security cable slot
- Padlock ring
- USB 3.0 connectors
- Cable holder
- Service tag
- Network connector (Integrated Connector Module)
- VGA connector
- DisplayPort connector
- Power cable connector
- Wi-Fi antennae connector (optional)
- DisplayPort/HDMI/Serial/PS2 connector (optional)
- Serial/PS2 connector (optional)
- USB 2.0 connectors

- Gumb napajanja/svjetlo napajanja
- Indikator aktivnosti tvrdog pogona
- Priključak za slušalice
- Priključak za mikrofon
- Utor za sigurnosni kabel
- Obruči za lokot
- USB 3.0 priključci
- Držač kabela
- Servisna oznaka
- Priključak za mrežu (modul integriranog priključka)
- VGA priključak
- DisplayPort priključak
- Priključak kabela za napajanje
- Priključak Wi-Fi antene (opcionalno)
- Priključak DisplayPort/HDMI/Serial/PS2 (opcionalno)
- Serijski/PS2 priključak (opcionalno)
- USB 2.0 priključci

- Tápellátás gomb/tápellátás jelzőfény
- Merevlemez-meghajtó aktivitás jelzőfény
- Headset csatlakozó
- Mikrofon csatlakozó
- Biztonsági kábel foglalata
- Lakatgyűrű
- USB 3.0 csatlakozók
- Kábeltartó
- Szervizcímke
- Hálózati csatlakozó (beépített csatlakozómodul)
- VGA csatlakozó
- DisplayPort csatlakozó
- Tápkábel csatlakozó
- Wi-Fi antenna csatlakozó (opcionális)
- DisplayPort/HDMI/Soros/PS2 csatlakozó (opcionális)
- Soros/PS2 csatlakozó (opcionális)
- USB 2.0 csatlakozók

- Кнопка питания/индикатор питания
- Индикатор работы жесткого диска
- Разъем для наушников
- Разъем для микрофона
- Гнездо для защитного троса
- Кольцо для навесного замка
- Разъемы USB 3.0
- Фиксатор кабеля
- Метка обслуживания
- Сетевой разъем (встроенный модуль разъема)
- Разъем VGA
- Разъем DisplayPort
- Разъем кабеля питания
- Антенный разъем Wi-Fi (заказывается дополнительно)
- Разъем DisplayPort/HDMI/последовательного порта/PS2 (заказывается дополнительно)
- Разъем последовательного порта/PS2 (заказывается дополнительно)
- Разъемы USB 2.0

## Explore resources

Istražite resurse | fedezze fel a forrásokat  
Узнайте больше | Istražite resurse



### Help and Tips

Pomoć i savjeti | Súlyó és tippek  
Помощь и подсказки | Pomoć i saveti



### My Dell

Moj Dell | Az én Dell számítógépem  
Мой компьютер Dell | Moj Dell



### Register your computer

Registrierajte svoje računalo | Regisztrálja számítógépét  
Зарегистрируйте компьютер | Regisztrujte svoj računar

### Product support and manuals

Podrška i priručnici za proizvod  
Terméktámogatás és kézikönyvek  
Техническая поддержка и руководства по продукту  
Podrška i uputstva za proizvod

[dell.com/support](https://dell.com/support)  
[dell.com/windows8](https://dell.com/windows8)

### Contact Dell

Kontaktiranje tvrtke Dell | Kérjen segítséget a Dell szakembereitől  
Обратитесь в компанию Dell | Kontaktirajte Dell

[dell.com/contactdell](https://dell.com/contactdell)

### Regulatory and safety

Pravne informacije i sigurnost | Szabályozások és biztonság  
Соответствие нормативным требованиям и технике безопасности  
Regulatorne i bezbednosne informacije

[dell.com/regulatory\\_compliance](https://dell.com/regulatory_compliance)

### Regulatory model

Regulatorni model | Szabályozó modell  
Модель согласно нормативной документации  
Regulatorni model

**OptiPlex 3020M: D08U**  
**OptiPlex 9020M: D09U**

### Regulatory type

Regulatorna vrsta | Szabályozó típus  
Тип согласно нормативной документации | Regulatorni tip

**OptiPlex 3020M: D08U001**  
**OptiPlex 9020M: D09U001**

### Computer model

Model računala | Számítógép modell  
Модель компьютера | Model računara

**OptiPlex 3020M**  
**OptiPlex 9020M**